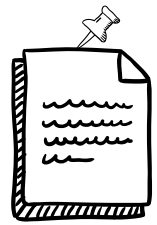




INFOBLATT FÜR DIE ELTERN



Endlich ist es wieder soweit! Auf geht's nach Hirschau! Dieses Jahr werdet ihr wieder ganz schön was erleben. Rodelbahn, tolle Spiele, Schwimmbad und vieles mehr steht auch dieses Jahr auf dem Plan. Damit es für uns alle wieder einige super Tage werden, ist es natürlich wichtig, die Regeln der Betreuer zu beachten. Die Vereinsjugend behält sich das Recht vor, bei extremen Zuwiderhandlungen (z. B. Alkoholkonsum) entsprechende Maßnahmen zu ergreifen - sprich das Kind auf Kosten der Eltern nach Hause zu schicken.

Unten haben wir das Wichtigste für euch aufgeführt.

Kostenbeitrag:

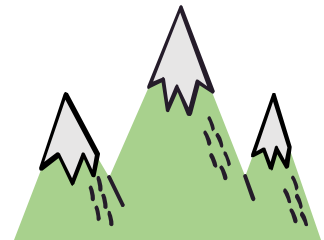
85,00€ für jedes Kind (*Nicht-Mitglieder des TSV 95,00€*)

Zahlbar durch Bankeinzug. Die Zahlungsdaten werden in der Onlineanmeldung erfasst.

Die Kosten für das Zeltlager können im Individualfall bei der Agentur für Arbeit geltend gemacht werden. Jugendfreizeiten können auch vom Landratsamt Neustadt Waldnaab bezuschusst / übernommen werden. Setzen Sie sich hierzu bitte mit Ihrem Sachbearbeiter in Verbindung. Entsprechend benötigte Bescheinigungen stellt die Vereinsjugend auf Wunsch gerne aus. Hierzu bitte Kontakt mit Jonas Meiler aufnehmen (Telefonnummer auf nächster Seite). Jede Kontaktaufnahme wird streng vertraulich behandelt!

In den Kosten sind enthalten:

- Kosten für Transfer
- Kosten für Übernachtung und Verpflegung
- Kosten für Ausflüge
- Eintrittspreise für Schwimmbad und Rodelbahn



TREFFPUNKT: AM MONTAG, 03.08.2026

UM 07:30 UHR

AM ORTSPLATZ IN FLOSSENBÜRG

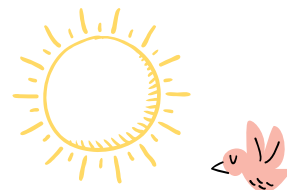
RÜCKREISE:

Um ca. 10 Uhr werden wir am Donnerstag wieder am Ortsplatz in Flossenbürg eintreffen. Dort müssen die Kinder von Ihren Eltern abgeholt werden. Falls Ihr Kind von einer beauftragten Person abgeholt wird, geben Sie uns bitte im Voraus Bescheid. Die Kinder werden keinen uns fremden Personen mitgegeben!

Folgende Sachen solltet Ihr mitnehmen:

- Siehe beiliegende Packliste (als Vorschlag gedacht)!
- Feldbetten sind vorhanden!
- Ess- und Trinkgeschirr ist ebenfalls vorhanden!

AUßERDEM SOLLTET IHR NATÜRLICH VIEL GUTE LAUNE MITNEHMEN!



WICHTIG:

Bitte unbedingt die **Krankenversicherungskarte** mitnehmen und bei der Abfahrt abgeben! Wir wissen auch darauf hin, dass Kinder die mit ins Zeltlager fahren gut und sicher das Schwimmen beherrschen müssen, da wir das Schwimmbad besuchen. Für Sachen, die verloren oder kaputt gehen, übernimmt die Vereinsjugend keine Haftung! Also nur mitnehmen, was nötig ist. Beschriftet deshalb auch unbedingt eure Sachen.

Solltet ihr noch Fragen oder auch Anregungen haben, stehen wir euch gerne zur Verfügung:



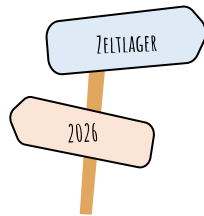
Jonas Meiler: 09603/374



Wir freuen uns auf eine tolle Woche mit euch!

Eure TSV Vereinsjugend Flossenbürg





PACKLISTE



1. FÜR'S ZELTEN

- ISO-MATTE ODER ANDERE UNTERLAGE.....
- SCHLAFSACK.....
- DECKE/N.....
- KISSEN.....

3. ZUM ANZIEHEN UND SCHWIMMEN

- UNTERWÄSCHE UND SOCKEN (FÜR DEN TÄGLICHEN WECHSEL + 1X RESERVE).....
- SCHLAFANZUG.....
- 1X TRAININGSANZUG.....
- 1X BADETUCH.....
- 2X BADEHOSE / BIKINI.....
- 4X T-SHIRT + 2X PULLOVER.....
- 2X KURZE HOSE + 2X LANGE HOSE.....
- 1X REGENJACKE.....
- 1X JACKE (WARM).....
- 1 PAAR TURNSCHUHE UND FESTES SCHUHWERK.....
- BADESCHLAPPEN.....
- KOPFBEDECKUNG FÜR DIE SONNE.....
- RESERVEKLAMOTTEN IN PLASTIKTÜTE (FALLS ES REGNEN SOLLTE).....
- WÄSCHESACK.....

2. HYGIENEARTIKEL

- 1. KLEINES HANDTUCH (GÄSTEHANDTUCH).....
- DUSCHGEL UND SHAMPOO.....
- ZAHNBÜRSTE, ZAHNPASTA, ZAHNPUTZBECHER.....
- MÜCKENSPRAY.....
- TASCHENTÜCHER.....
- SONNENCREME (MINDESTENS LSF 30 UND AM BESTEN WASSERFEST!).....
- FÖN IST VOR ORT!

4. SONSTIGES

- KRANKENVERSICHERTENKARTE!.....
- UMHÄNGE-GELDBEUTEL.....
- EIN KLEINES TASCHEGELD (CA. 20€).....
- RUCKSACK.....
- MEDIKAMENTE (BITTE MIT UNS RÜCKSPRACHE HALTEN!).....
- KLEINE SPIELE.....
- TASCHENLAMPE.....

TIPP

BESCHRIFTET EURE SACHEN UND LASST ÜBERGROBE KUSCHELTIERE SOWIE (GROBE) NICHT BENÖTIGTE SACHEN DAHEIM! WIR HABEN VOR ORT NICHT SO VIEL PLATZ UND BESONDERS VON EUREN HANDTÜCHERN SEHEN VIELE GLEICH AUS. ALS KOFFER EMPFEHLEN WIR EINE LEICHTE REISETASCHE. GROBE KOFFER Z. B. AUS HARTPLASTIK SIND EINFACH SCHWERER UNTER DEM FELDBETT ZU VERSTAUEN.